



Brukerorganisasjon for LARiNord

BRUKERMEDVIRKNING, INDIVIDUELL PLAN OG ANDRE ENKLE TING



Lakselv 15 september 2009





Hva skal vi snakke om?

2

Brukermedvikning

Bruker med virkning...?

Virker brukeren...?

Bruker vi virkningene...?

Individuell Plan

Brukerens rett til IP...

Systemets informasjonsplikt...

Hvor enkelt det kan være...

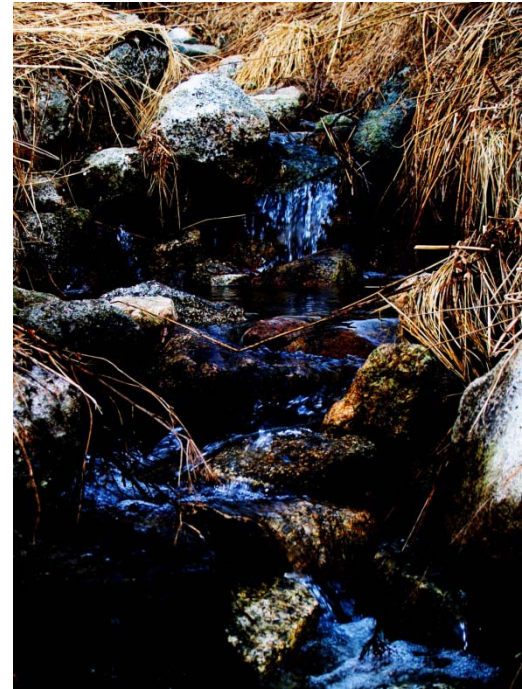




Brukermedvirkning... BMV

3

- Er helt nødvendig for å oppnå gode resultater
- Er ofte enkelt, men kan være kjempe vanskelig
- Likevel må målet være størst mulig grad av BMV





To nivå av brukermedvirkning ...

4

BMV på individnivå

- Individuell Plan
- Ansvarsgruppe
- Være med å bestemme mål og utvikling i egen rehabilitering

BMV på systemnivå

- Brukerråd
- Veiledere
- Lokale og nasjonale planer
- Politisk nivå



BMV er enkelt når...

5

Ansvarsgruppa består av engasjerte mennesker med sterkt brukerfokus

Brukeren velger løsninger vi er enige i og finner fornuftige

Brukeren er motivert og har sterkt fokus på egen rehabilitering.

Dialogen i både AG og individuelt er god

Brukeren trenger liten grad av tilleggstiltak

Brukeren er rusfri



BMV er vanskelig når...

6

Brukeren velger løsninger vi finner totalt idiotiske, og kanskje til og med skadelige.

Brukeren er i aktiv rus

Brukeren er vanskelig å komme i dialog med.

Mistenksomhet og urealistiske mål preger samtalene.

Brukeren trenger mange og store tilleggstilak.

Ansvarsgruppa ikke fungerer.



BMV på systemnivå

7

- Det må opprettes brukerråd opp mot tjenestene
- Brukere skal delta styrings og prosjektgrupper
- I utarbeiding av lokale og nasjonale planer, f.eks
 - Rusmiddelpolitisk handlingsplan
 - Opptrapningplanen for rusfeltet
- Og i lokalt/nasjonalt politisk arbeid
 - Da gjennom brukerorganisasjonene

Individuell Plan...

HVA...? Enda en plan, sa Per....



IP og andre gøyale greier...

- IP = Individuell Plan?
- IP = Ingen Plan?
- IP = I Posten?
- IP = Ikke Pokker!
- Kun 13 % av behandlings-søknadene som kommer inn til koodineringsenheten inneholder IP!!!



Individuell Plan... IP

10

Planer som ligner på IP

- ❑ Tiltaksplan
- ❑ Rehabiliteringsplan
- ❑ Behandlingsplan
- ❑ Og mange andre

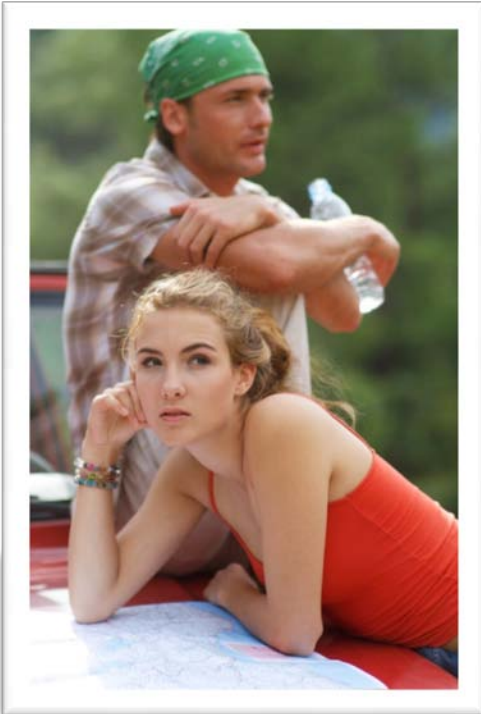
INGEN av disse er en Individuell Plan, selv om noen av dem kan ligne mye.

En IP skal dekke **ALLE** brukerens behov, ikke bare de som kan leveres av den aktuelle tjenesten som sammen med brukeren deltar i prosessen med å lage en IP.



Hvem "eier" en IP...?

11



- En IP er ALLTID brukerens plan.
- Den skal dekke og fokusere på brukerens mål og ønsker.
- Ideelt sett bør den skrives av brukeren selv.
- Det SKAL være en ansvarsgruppe og en koordinator.



Koordinatoreren...

12

- Ansvarsgruppas viktigste medlem
 - ▣ (Bortsett fra brukeren) 😊
- Må kunne si fra dersom andre sluntrer unna...!
- Eventuelt sørge for at det gis opplæring...
- Bør ha god kjenneskap til hjelpeapparatet...
- Må kunne ta avgjørelser
- Helst kjenne brukeren fra før, men i alle fall...
- Kunne bygge opp et godt forhold til brukeren...



Det bør også velges en "vara" for koordinator



ANSVARSGRUPPA...

13

- ❑ Må sette brukerens mål i fokus...
- ❑ Må kunne "få ting til å skje"...
- ❑ Må stille krav til hjelpeapparatet
- ❑ Men også til brukeren...
- ❑ Må kunne endres etter behovet...
- ❑ Må spille på lag med brukeren...



Kan gjerne inneholde familie, venner eller andre brukeren stoler og er trygg på...

- Rusfri møteplass
- Kulturelle tilbud
- Sosiale titak
- Nettverk
- Trening
- Hjelp



Brukerstyring

Må være målet for de fleste rehabiliteringsforløp OG for enkelte tilbud.

Vidar Hårvik MARBORG





Skrive en IP...

- ❑ Alle leter etter "den rette mal"...
- ❑ IKKE BRUK SINTEF MALEN...
- ❑ Ikke ta sorgene på forskudd ...
- ❑ Begynn med å spørre bruker:
- ❑ Hva trenger DU av tilbud...?
- ❑ Hva er viktigst for DEG nå...?
- ❑ En IP kan være så enkel som...



Mini IP

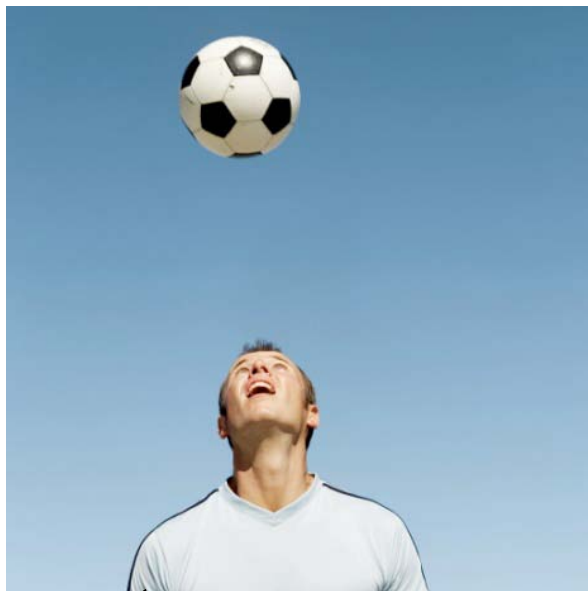
Utarbeidet og i daglig bruk av fastlege **Dagfinn Haarr**

Individuell plan for:	Status i dag?	Mål og tiltak, kortsiktig og langsiktig	Hjelpebehov	Ansvarsperson	Tidsplan
Bolig					
Økonomi					
Arbeid/skole/ dagtilbud					
Fritid/nettverk					
Barn/familie					
Helse					
2. Linjetjenesten					
Rus					

Ansvarsgruppa består av:



Hold ballen i lufta, skap bevegelse...



Lykke til